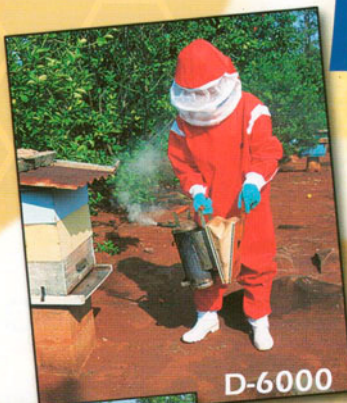


Macacão Apicultor Engesel



D-6000



D-6200



D-6300



Segurança é **fundamental**, principalmente em atividades próximas à áreas com enxames. Para evitar que acidentes ocorram, a **Engesel** desenvolveu equipamentos de proteção contra enxames, que proporcionam ao trabalhador **segurança com ampla mobilidade**. Desenvolvidos com a mais alta **tecnologia** em materiais, os equipamentos de proteção são **resistentes, de fácil limpeza e manutenção, práticos de se usar e indispensáveis** para a:

- .Prática de apicultura;
- .Coleta de enxames selvagens;
- .Extração de enxames (bombeiros, cias. elétricas e empresas de manutenção industrial ou domiciliar)
- .Substituição de mourões (para propriedades agrícolas);
- .Proteção à eletricitistas durante reparos em linhas de energia;
- .Derrubadas ou podas de árvores;
- .Manutenção de telhados e forros;
- .Dedetizadoras

Com os equipamentos de proteção **Engesel**, a saúde do trabalhador está assegurada

	Características Gerais	Tecidos			Tamanhos
		Algodão	PVC	KL	
Capuz D-6300	.Tecido de algodão ou poliuretano com cobertura de PVC Impermeável c/ cordonel para ajuste no colarinho da camisa.	Algodão	—	KL	Único
Japona com Capuz D-6200	.Tecido de algodão ou poliuretano com cobertura de PVC Impermeável, punho com elástico, ajuste c/ cordonel na cintura. .Proteção da cabeça, tronco e braços.	Algodão	—	KL	Único
Macacão D-6000	.Tecido impermeável, fechamento costal duplo (velcro e zíper), punhos duplos (sanfonado e zíper), visor telado com armação, puxadores para facilitar abertura e fechamento do zíper, passador para os pés, mangas com fole respirável, costuras reforçadas, com ou sem capacete. .Proteção para o corpo todo	Algodão	PVC	KL	P M G XG
Características dos Materiais		Branco, leve, respirável, resistente, lavável	Vermelho, ultra resistente, impermeável, lavável	Branco, levíssimo, respirável, semi-impermeável	

Estes equipamentos devem ser utilizados juntamente com materiais complementares tais como:



Botas



Capacete



Luvas



IMPRESSO